

## **Abbinamento di variabili**

**Opzioni per la trasmissione manuale / automatica di valori variabili nelle frasi di pericolo, nei consigli di prudenza così come nei testi per l'SDS**

# Introduzione

- ▶ La legislazione fornisce un certo numero di prescrizioni di natura sanitaria e consigli di prudenza che richiedono l'aggiunta di dati variabili (parole /numeri). Questa è l'attuale situazione in merito alle frasi per l'SDS.
- ▶ Ciò conduce a grandi difficoltà nell'automatizzazione della creazione di SDS poiché tali variabili devono essere scelte per ogni sostanza.
- ▶ Abbiamo implementato varie funzioni in modo da facilitare per i nostri clienti l'automatizzazione e accelerare il processo di creazione delle SDS.
- ▶ In ChemGes sono disponibili perciò varie funzioni che rendono più facile ai nostri clienti di automatizzare la specifica di queste informazioni e quindi la creazione delle loro schede di dati di sicurezza
- ▶ Questo documento rappresenta una guida per aiutare a gestire queste variabili.

*Per ulteriori chiarimenti vi preghiamo di contattare il nostro servizio assistenza clienti:*

Tel.: +43 2628 619 00 oppure +1 (902) 832-3425

E-Mail: [info@dr-software.com](mailto:info@dr-software.com)

# Spiegazione dei flags di variabile

- ▶ Per la rappresentazione delle variabili, ChemGes utilizza due marcature diverse. Perciò una variabile è sempre riconoscibile da uno di questi due segni: \$ oppure ...

## Esempio:

Conservare sotto ... (liquido appropriato da indicarsi da parte del fabbricante)

Conservare a temperature non superiori a \$ °C.

Può provocare danni \$

Mantenere umido con ...

- ▶ Le indicazioni di pericolo ed i consigli prudenza contengono di solito solo una variabile.
- ▶ Anche le indicazioni supplementari possono contenere variabili. Tuttavia, queste vengono compilate automaticamente da ChemGes con i valori corrispondenti.
- ▶ Nelle frasi per l'SDS, invece, è possibile avere fino a 3 variabili.
- ▶ Si noti che nessuna delle frasi standard esistenti in ChemGes per l'SDS contiene variabili. Tuttavia, è possibile inserire variabili in queste frasi standard esistenti e/o nelle proprie frasi standard dell'SDS.

# 1. Abbinamento di variabili usando flags o valori chimico / fisici

a. Creare un flag via **Ctrl** **4** Impostazioni – *Diverse Tabelle* – *Gruppi specifici di sostanze - Contrassegno d'articolo – creazione/modifica:*

Premete **Ins** **Nuovo inserimento** e digitate quindi la denominazione del contrassegno di articolo:

**Esempio – Creazione Contrassegno d'articolo „Codice interno di stoccaggio “:**

Abbr.	Denominazione	Tipo	Contenuti possibili
AB	Acide/Base	∞	Acido/Base
4	Additive	∞	Senza limitazioni
CMI	Codice interno di stoccaggio	∞	123/456/555/489/471/122
COL	Colora	Max. 1	Senza limitazioni
CUST	Customer	∞	Senza limitazioni
SOL	fest	Max. 1	ja/nein
1234	Flag	∞	Contenuto 1/Contenuto 2/Contenuto 3
TEMP	Lagertemperatur	∞	100C/20C/30C/40C/60C
ORG	org	<input checked="" type="checkbox"/> / <input type="checkbox"/>	
2	Possible Carcinogen	Max. 1	Senza limitazioni
3	Private label	Max. 1	Customer 1/Customer 2/Customer 3

Numero: 11  
[Esc] Esc [Ins] **Nuovo inserimento contrassegno di articolo** [1-9,0,A] Selezione  
[Ctrl+A-Z,1-9,0] Ricerca

Manutenzione contrassegni di articolo

File Modifica Guida in linea (53.1.13)

Contrassegno di articolo **CMI** Codice interno di stoccaggio

Tipo: Nessuna limitazione nella selezione   
Permesso max 1 valore per la selezione   
Sì/No   
Attivato

Si prega di osservare che nelle modifiche di valori permessi eventualmente si potrebbero perdere le allocazioni con contrassegni di articolo già assegnate.

123		
456		
555		
489		
471		
122		

[Esc] Esc  
[Ctrl F4] Cancellare tutti  
[F5] Ordinare  
[Ctrl F6] Cancellare il contrassegno completo con tutti i contenuti

**Si prega di osservare:**

I testi che si digitano qui non vengono tradotti, ma compaiono sull' SDS così come sono stati inseriti qui dall'utente.

## b. Abbinamento del nuovo contrassegno di articolo ad una sostanza/ formulazione

Cliccate sul campo Flag nella schermata **Gestione Formulazioni** risp. **Gestione Sostanze**. Selezionate quindi il contrassegno di articolo ed il contenuto desiderato.

### Esempio – Schermata Gestione Formulazioni

The screenshot shows the 'Gestione formulazioni' software interface. The main window displays a 'Maschera base' with the following fields:

- Ricetta: 1.000
- Soluzione di resine X 60
- Numero d'articolo: 1234567890
- Variante: È stata selezionata la sostanza principale - Sono state create 4 varianti
- Flag/Contrassegno: 05 (highlighted in red)
- Gruppo d'articolo: Colora: transparent, Codice interno di stoccaggio: 123, Acide/Base: Acido
- Classificazioni: Acide/Base: Acido

A 'Pericolo' dialog box is open, showing a table of hazard symbols and their corresponding article codes and contents:

Abbr.	Denominazione	Contenuto	Tipo	Contenuti possibili
AB	Acide/Base	Acido	∞	Acido/Base
CM1	Codice interno di stoccaggio	123	∞	123/456/565/489/471/122
COL	Colora	transparent	Max. 1	Senza limitazioni
4	Additive		∞	Senza limitazioni
CUST	Customer		∞	Senza limitazioni
SOL	fest		Max. 1	ja/nein
1234	Flag		∞	Contenuto 1
TEMP	Lagertemperatur		∞	100C/20C/3
ORG	org		X /	
2	Possible Carcinogen		Max. 1	Senza limitazioni
3	Private label		Max. 1	Customer 1

A keyboard shortcut menu is also visible, showing the following options:

- [Esc] [Esc] [Ins] [Ins] Nuovo inserimento contrassegno di articolo [1-9,0,A] Selezione
- [Ctrl +] [Ctrl +] o [click destro] [click destro] Manutenzione contrassegno di articolo [Ctrl+A-Z,1-9,0] Selezione
- [Ins] [Ins] Nuovo inserimento

### Avviso:

Anche qui si può creare via **[Ins]** Nuovo inserimento contrassegno di articolo un nuovo contrassegno d'articolo. Con **[Ctrl]** **[↵]** oppure facendo click col **tasto destro del mouse Rechtsklick** fa aprire la **Manutenzione** (si veda il Punto a., nel foglio precedente) di un contrassegno d'articolo già esistente.

e / o):

c. Create un nuovo valore fisico/chimico

per le sostanze:

Nella **Gestione sostanze** premete **[F7] Dati chimico/fisici definiti dall'utente** oppure selezionate il punto **Banca dati – Dati supplementari chimico-fisici** (**[Alt] [2]**). Premete quindi **[Ins] Nuovo inserimento**.

per le formulazioni:

Nella **Gestione Formulazioni** premete **[F7] Dati chimico/fisici definiti d'all utente** oppure selezionate il registro **Dati fisico-chimici** e premete **[Ctrl] [P] Altri dati fisico/chimici**, quindi **[Ins] Nuovo inserimento**.

per le sostanze e le formulazioni:

Definite ora il nuovo valore (campo **Denominazione, Unità**) e create se necessario un nuovo titolo nell'SDS, sotto il quale questa nuova informazione dovrà essere emessa.

Gli altri punti consentono di definire criteri supplementari per l'emissione automatica nell'SDS.

Esempio:

Registrazione definizioni valori

File Modifica Guida in linea (55.1.7)

<sup>1</sup> Denominazione: Temperatura di stoccaggio

<sup>2</sup> Unità: °C (valore iniziale)

<sup>3</sup> Titolo nell'SDS: 7.30.10 Precauzioni per la manipolazione sicura

<sup>4</sup> Nazioni: Tutte le nazioni ove è disponibile una traduzione

<sup>5</sup> Emissione come tabella con i valori di tutti i componenti:  da 0 %

<sup>7</sup> Solo sostanze che compaiono alla sezione 3:

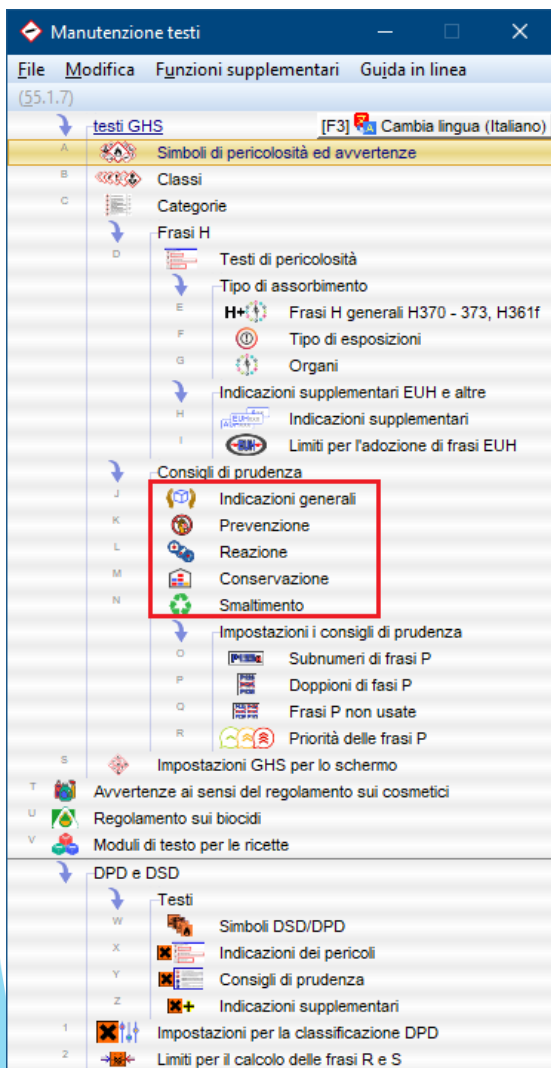
<sup>8</sup> Anche valore della formulazione, se disponibile:

[Esc] Esc [Alt Canc] Cancella

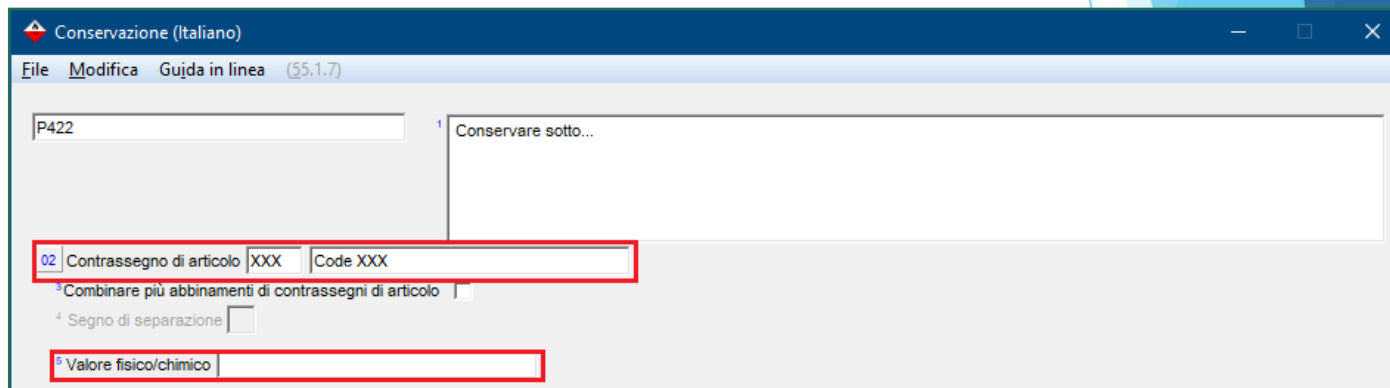
#### d. Abbinamento del contrassegno di articolo e/o del valore chimico/fisico ad un consiglio di prudenza (CLP / GHS):

Aprire **Ctrl** **4** **Impostazioni – Testi** e selezionate uno dei gruppi **Prevenzione**, **Reazione**, **Conservazione** o **Smaltimento**.

Selezionate quindi il testo desiderato dalla panoramica (tramite **Pag ↓**) cliccandoci sopra risp. usando il numero della frase.



Create ora gli abbinamenti necessari per la frase selezionata nei campi **Contrassegno di articolo** o **Valore fisico/chimico**:

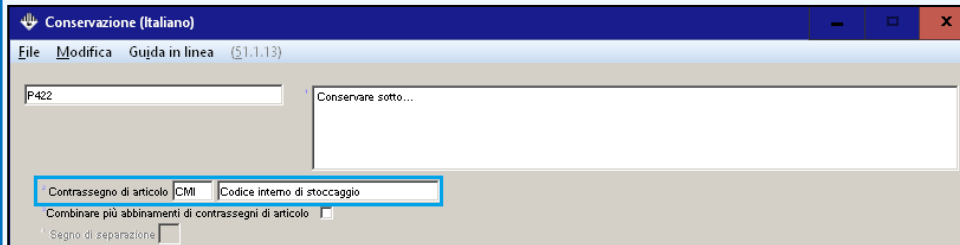


Troverete sulle prossime pagine degli esempi per queste impostazioni e l'emissione sull'SDS.

## Esempi - Abbinamenti:

### Esempio 1 - Impostazioni:

Abbinamento di un Contrassegno di articolo :



Conservazione (Italiano)

File Modifica Guida in linea (51.1.13)

P422 Conservare sotto...

Contrassegno di articolo CMI Codice interno di stoccaggio

Combinare più abbinamenti di contrassegni di articolo

Segno di separazione

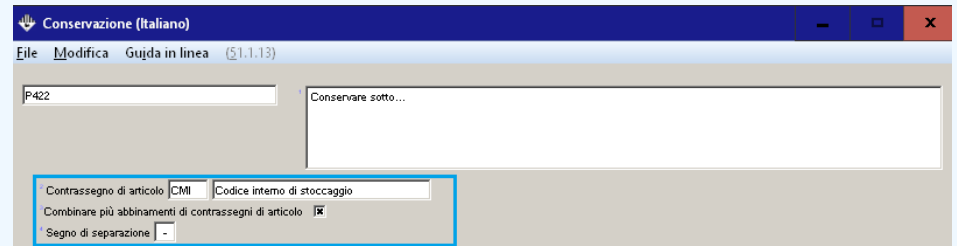
### Esempio 1 - Emissione nell' SDS:

Emissione del Contrassegno di articolo con il primo contenuto definito per questo contrassegno di articolo in **Gestione Sostanze / Formulazioni** (si veda la *marcatatura in blu*):

P422 Conservare sotto **123**.

### Esempio 2 - Impostazioni:

Abbinamento di un Contrassegno di articolo, attivazione del punto Combinare più abbinamenti di contrassegno e definizione di Separatore:



Conservazione (Italiano)

File Modifica Guida in linea (51.1.13)

P422 Conservare sotto...

Contrassegno di articolo CMI Codice interno di stoccaggio

Combinare più abbinamenti di contrassegni di articolo

Segno di separazione -

### Esempio 2 - Emissione nell' SDS:

Emissione combinata con il separatore definito di tutti i contenuti creati per questo contrassegno di articolo in **Sostanze / Formulazioni** (si veda la *marcatatura in blu*):

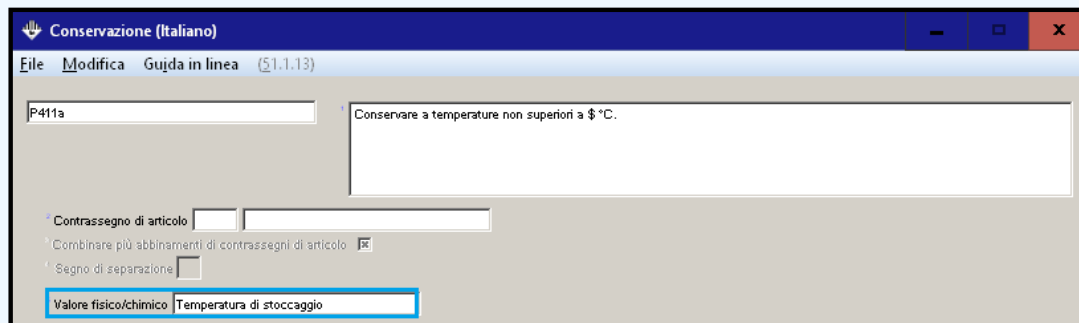
P422 Conservare sotto **123-456-789**.



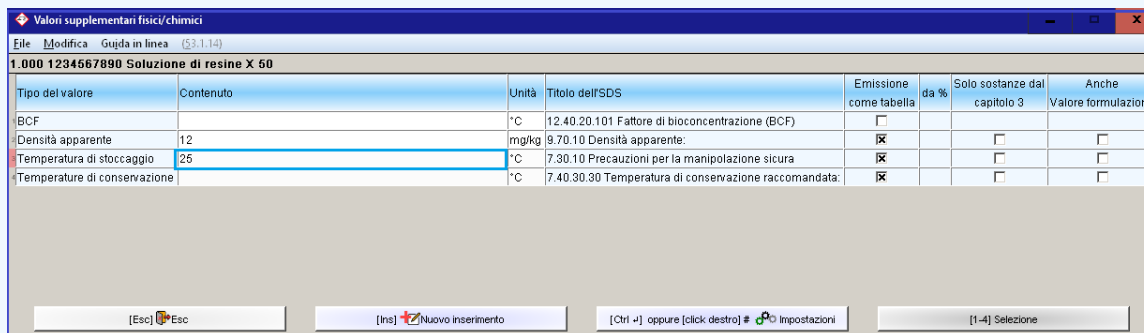
## Esempi - Abbinamenti:

### Esempio 3 - Impostazioni:

Abbinamento ad una frase di un tipo di valore chimico/fisico supplementare:



Successivo inserimento di un valore per questo tipo di valore in **Gestione Sostanze/Formulazioni** (si veda sopra, al **punto c)** sotto **1. Abbinamento di variabili usando flags o valori chimico/fisici**:



Tipo del valore	Contenuto	Unità	Titolo dell' SDS	Emissione come tabella	da %	Solo sostanze dal capitolo 3	Anche Valore formulazione
BCF		°C	12.40.20.101 Fattore di bioconcentrazione (BCF)	<input type="checkbox"/>			
Densità apparente	12	mg/kg	9.70.10 Densità apparente:	<input checked="" type="checkbox"/>		<input type="checkbox"/>	<input type="checkbox"/>
Temperatura di stoccaggio	25	°C	7.30.10 Precauzioni per la manipolazione sicura	<input checked="" type="checkbox"/>		<input type="checkbox"/>	<input type="checkbox"/>
Temperature di conservazione		°C	7.40.30.30 Temperatura di conservazione raccomandata:	<input checked="" type="checkbox"/>		<input type="checkbox"/>	<input type="checkbox"/>

### Esempio 3 - Emissioni sullo schermo:

Visualizzazione del valore della variabile inserita in verde:

P411 Conservare a temperature non superiori a 25 °C.

### Si prega di osservare:

Un valore di variabile marcato in verde non può essere modificato nell' SDS bensì solo tramite il percorso per gli inserimenti di contrassegni (nel campo **Flag** in **Gestione Sostanze/Formulazioni**) risp. di valori chimico/fisici supplementari (in **Ulteriori dati**, si veda in merito il **Punto c)** sotto **1. Abbinamento di variabili usando flags e valori chimico/fisici**).


### Esempio 3 - Emissione sull' SDS :

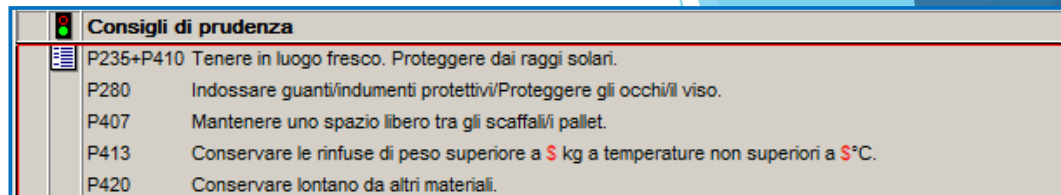
Emissione del valore chimico/fisico (si veda la marcatura in blu):

P411 Conservare a temperature non superiori a 25 °C.

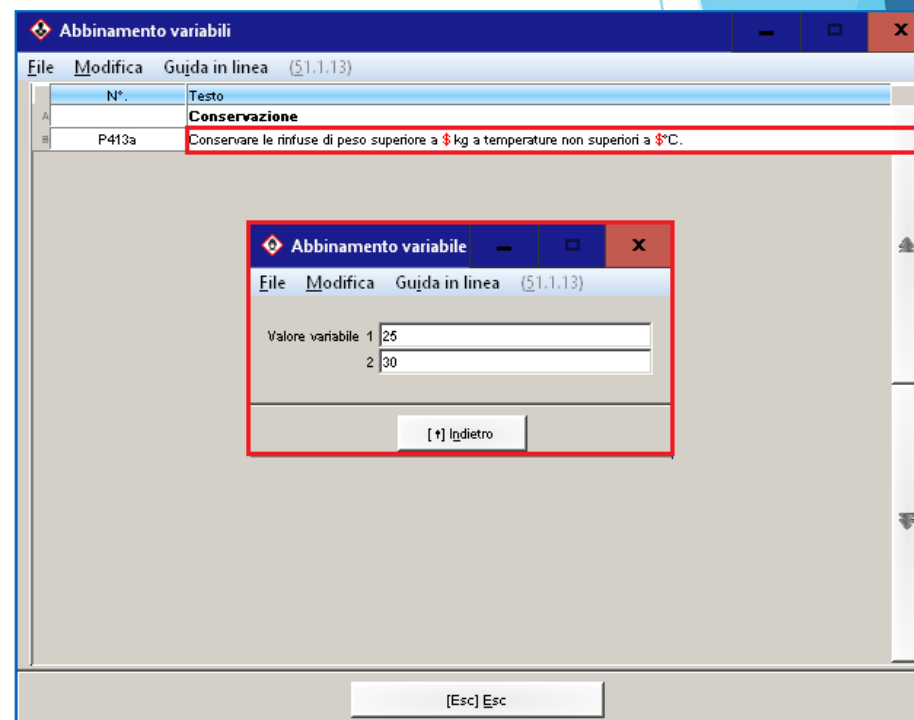
## 2. Inserimento manuale di valori di variabili nell'SDS

(Esempio - *consigli di prudenza ai sensi del CLP/GHS*)

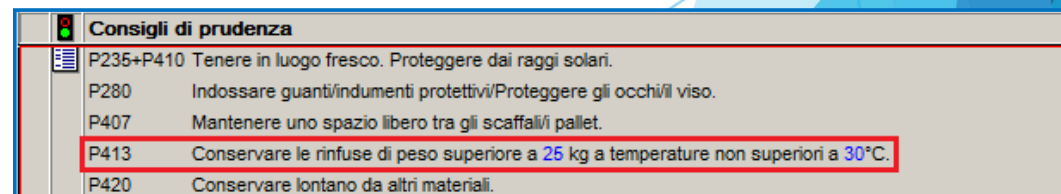
1. Nella schermata dell'SDS posizionate il cursore (cornice rossa) sulla frase con la marcatura di variabile e premete .



2. Nella schermata che si apre in seguito selezionate la frase cliccandoci sopra. Dopo aver selezionato la frase potrete inserire manualmente il valore desiderato (testo e/o cifra – si veda in basso).



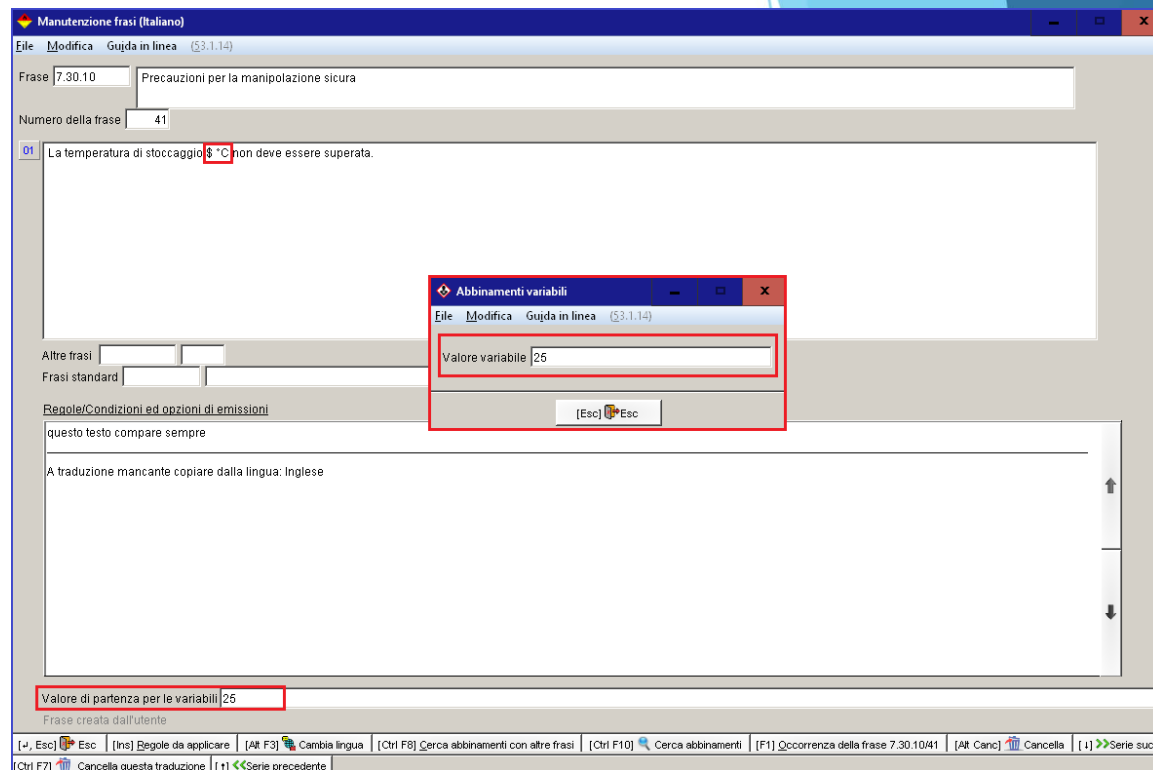
3. Il valore di variabile viene adesso marcato in blu. I valori marcati in blu possono essere modificati direttamente nell'SDS.



### 3. Abbinamento di variabili a testi standard dell'‘SDS

1. Aprite   **Impostazioni** (schermata principale) - *Schede di dati di sicurezza – Frasi – Moduli di frasi*. Selezionate una frase già esistente oppure createne una nuova.

2. Digitate la marcatura della variabile \$ nella posizione desiderata. Digitate nel campo **Valore predefinito per le variabili** il valore predefinito.

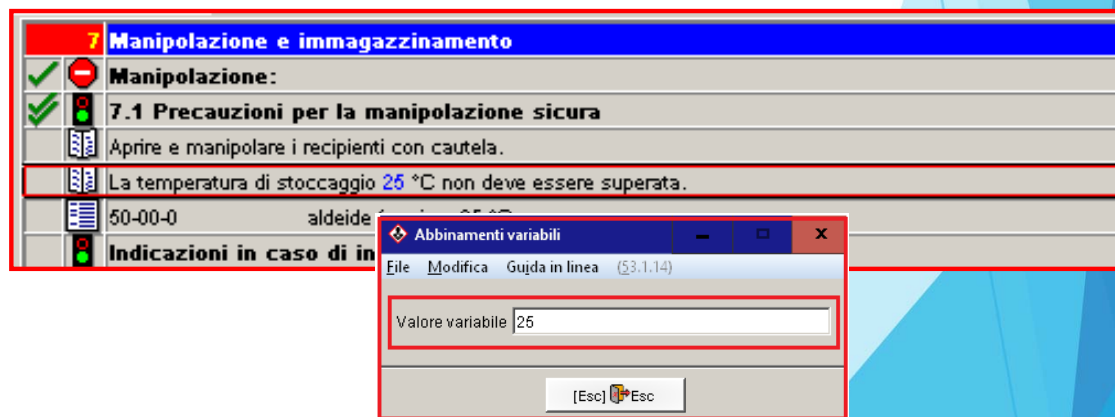


#### Avviso:

Nell'‘SDS il valore digitato qui verrà visualizzato in blu.

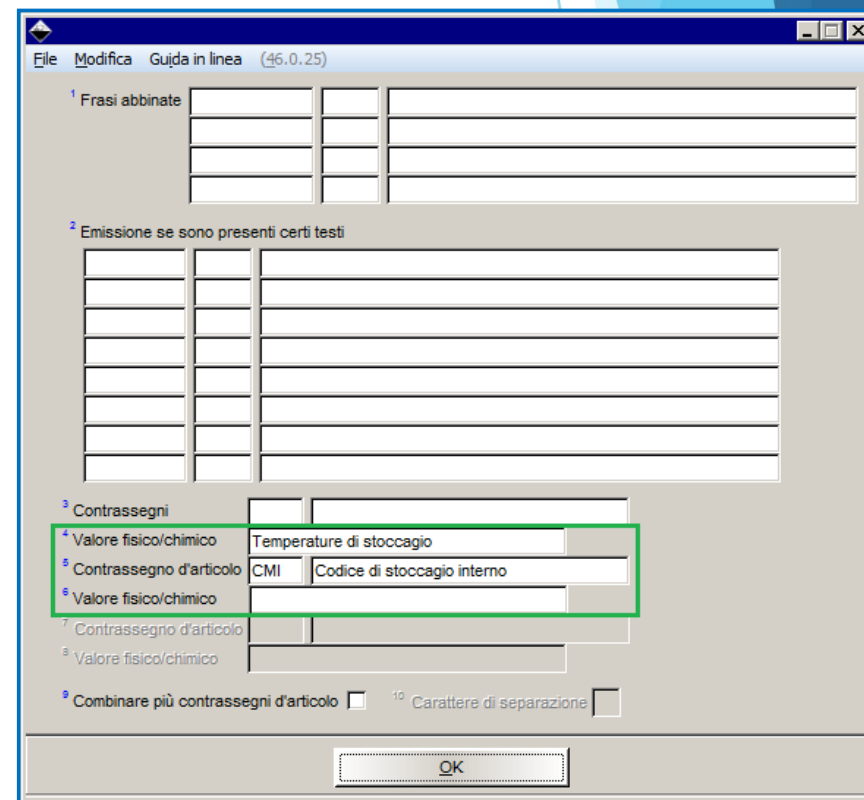
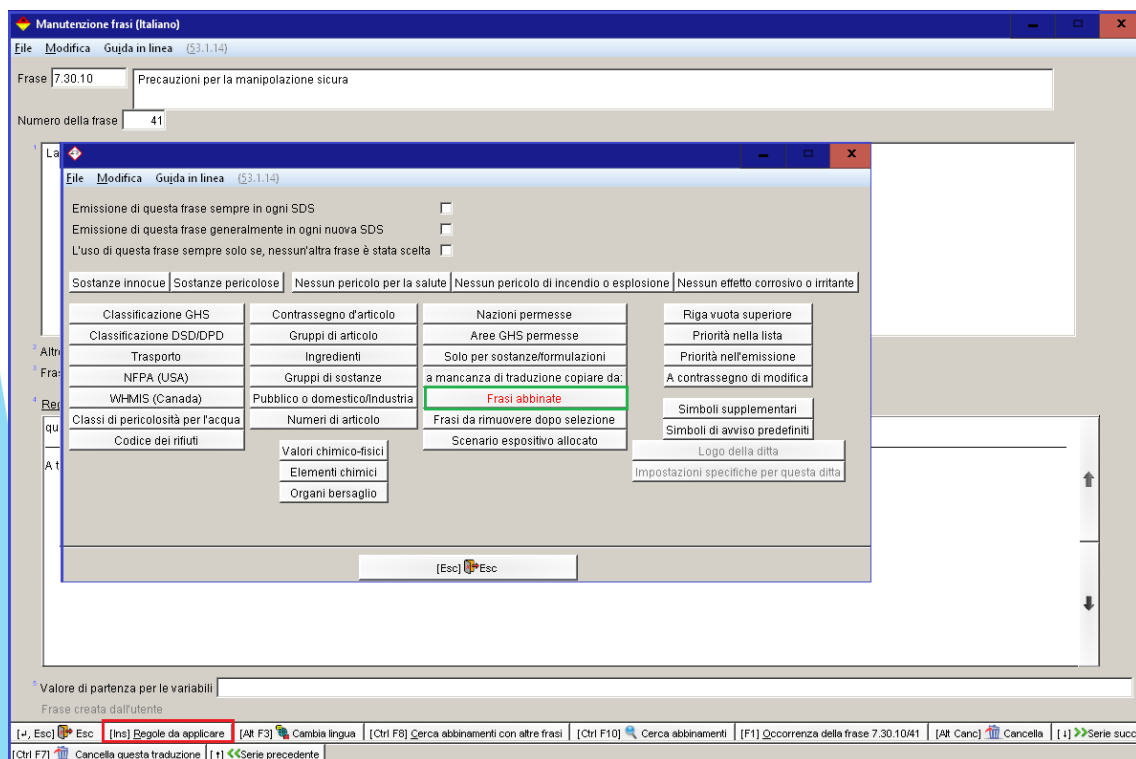
Selezionando la frase potete modificare **manualmente** il valore direttamente nell'‘SDS.

Questo valore modificato **manualmente** non verrà sovrascritto automaticamente.



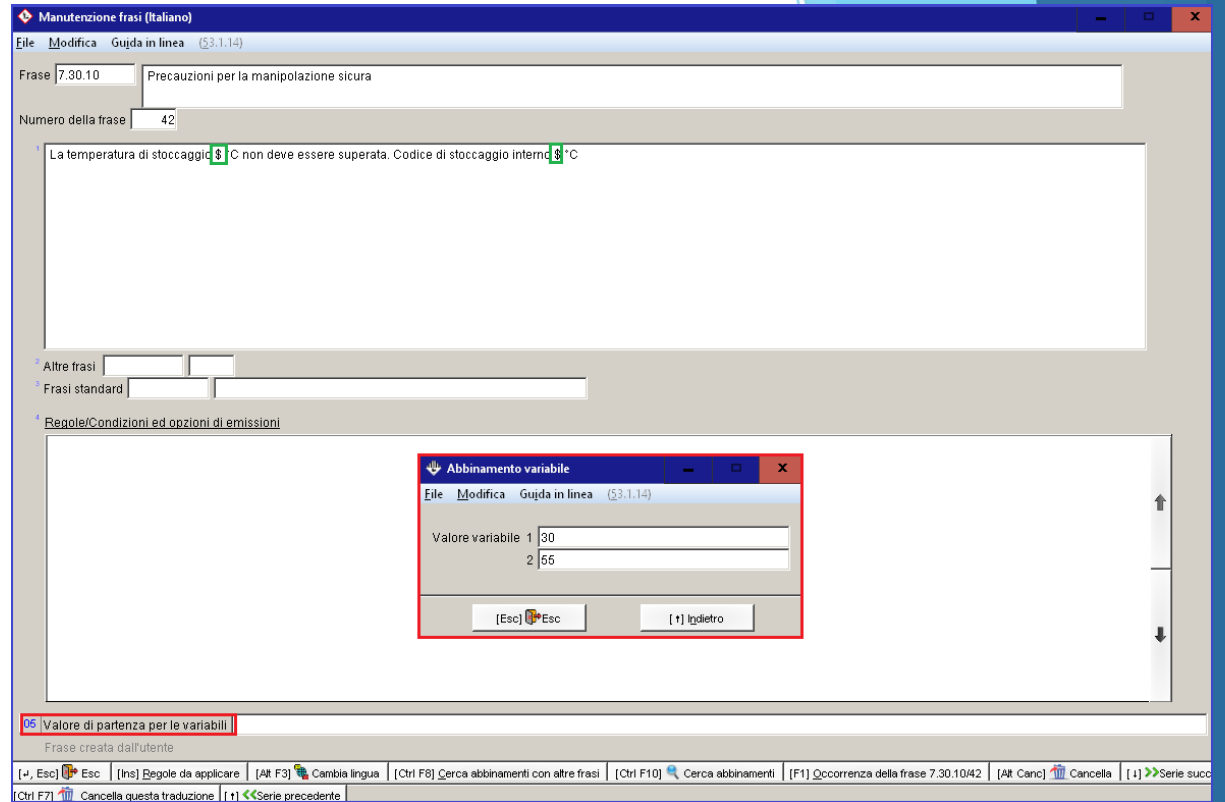
## 4. Allocazione di Flag e/o valori fisico/chimici per le frasi dell' SDS

1. Aprite **Ctrl** **4** **Impostazioni** (schermata principale) - *Schede di dati di sicurezza – Frasi – Moduli di frasi*. Selezionate una frase già esistente oppure createne una nuova (inserendovi la marcatura di variabile \$).
2. Premete quindi **Ins** **Regole da applicare** (si veda in basso) e cliccate nella panoramica visualizzata il punto **Frasi allocate**.
3. Digitate nella schermata seguente (si veda qui sotto) il **Contrassegno** e/o il **valore fisico/chimico** desiderato.



4. Le marcature \$ verranno sostituite adesso con gli **abbinamenti** selezionati (si veda qui a destra).

5. Digitate nel campo **Valore predefinito per le variabili** i **valori predefiniti** che ritenete necessari.



### Esempi – Emissione nell' SDS :

CON inserimento nella sostanza/formulazione:

7 Manipolazione e immagazzinamento	
✓	<b>Manipolazione:</b>
✓	<b>7.1 Precauzioni per la manipolazione sicura</b>
☰	Accurata ventilazione/aspirazione nei luoghi di lavoro.
☰	La temperatura di stoccaggio 25 °C non deve essere superata. Codice interno di stoccaggio: 123
☑	<b>Indicazioni in caso di incendio ed esplosione:</b>

SENZA inserimento nella sostanza / formulazione, Adozione dei valori preferenziali dalla manutenzione dei testi :

7 Handhabung und Lagerung	
✓	<b>Handhabung:</b>
✓	<b>7.1 Schutzmaßnahmen zur sicheren Handhabung</b>
☰	Lagertemperatur darf 30 °C nicht überschreiten. Interner Lagercode: 456

## Ulteriori informazioni sulle variabili in testi dell' SDS

- ▶ ChemGes prova per prima a trovare in **Gestione Sostanze/Formulazioni** un contrassegno di articolo (campo flag) e/o un tipo di valore fisico/chimico già inserito (si veda sopra, al **punto c)** sotto **1. Abbinamento di variabili usando contrassegni di articolo o valori chimico/fisici**).
- ▶ Se per la sostanza/formulazione non esiste alcun valore, ChemGes applica nell' SDS il valore predefinito per questa frase (campo **Valore predefinito per le variabili in Manutenzione Frasi**).
- ▶ Se non è disponibile alcun valore predefinito, comparirà un segno (\$) in rosso al posto della variabile. In questo caso è richiesto un inserimento **manuale** premendo il tasto ,Invio'.
- ▶ L'utente ha a disposizione una mistura di compilazione automatica o predefinita e di inserimenti manuale.

**Per ulteriori informazioni consultare la funzione di aiuto ed il manuale**

**@ [www.dr-software.com](http://www.dr-software.com) - *Downloads***